

認知症のリスク

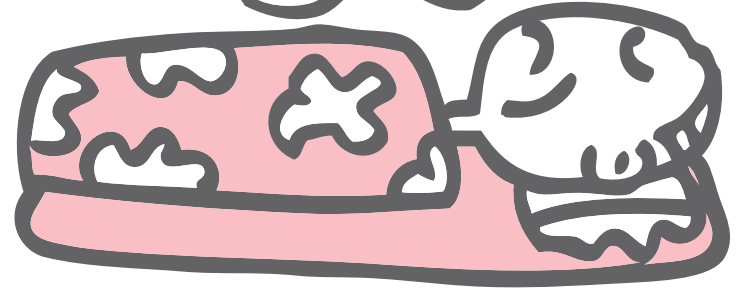


骨折や軽い風邪が認知症のリスクになるのでしょうか。



確かに直接は認知症になることとはないでしょうが、それらが原因で寝たきりになれば、認知症のリスクが高まるということとは考えられます。少なくとも認知症が隠れている方は発症する可能性が高くなります。要するに、動かないことは、廃用症候群という言葉を使ったりします

がリスクのあることなのです。高齢者は1週間寝たきりになると10%から20%、2週間も寝たきりになれば20%から40%の筋力低下を引き起こすとい



われてまです。同時に骨ももろく、心肺能力も低下し、刺激も少なくなり認知能力も低下するわけです。だから安易な安静というのも考えものです。やはり人も動物です。動くもの(者)ということをおぼろげに忘れたら駄目ですね。



朝倉病院
理事長 田辺 裕久さん